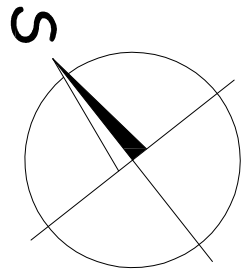
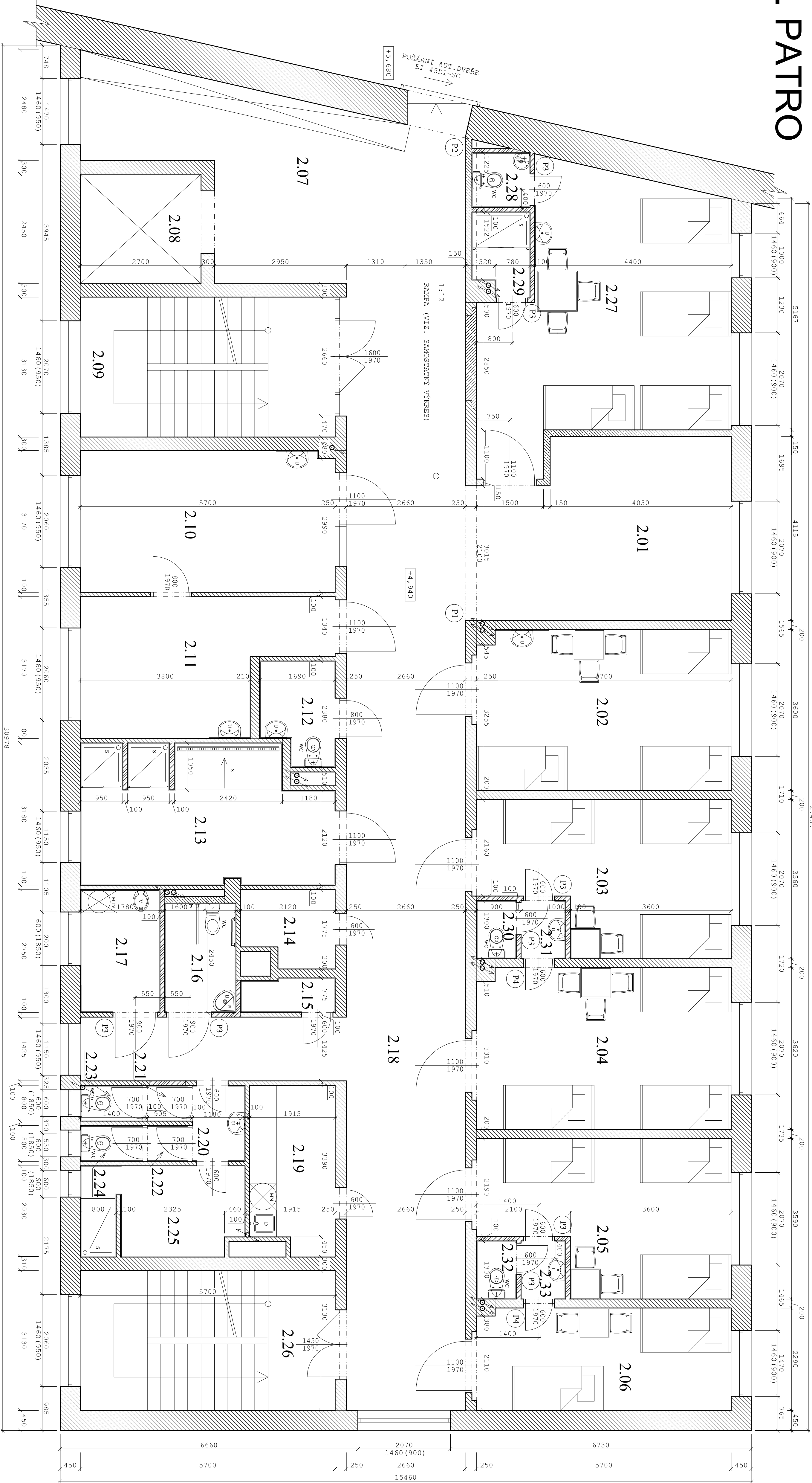
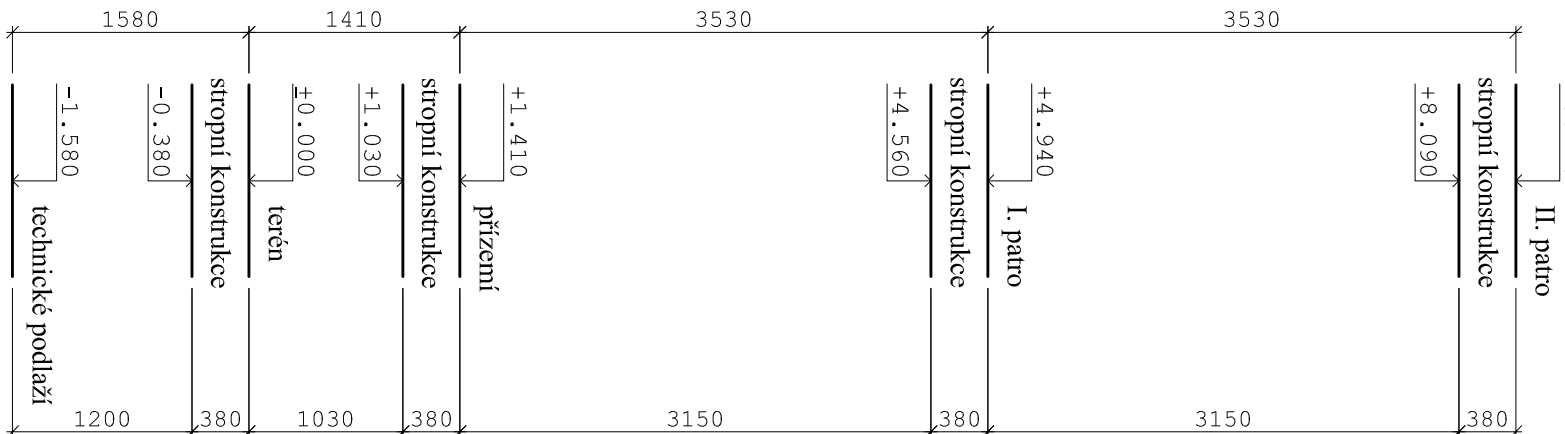


I. PATRO



SCHEMATICKÝ ŘEZ



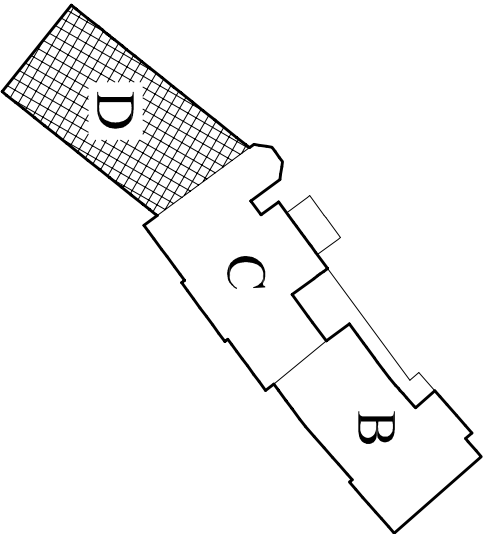
Č.M.	NÁZEV MÍSTNOSTI	PLOCHA DŘEVI PODLAHI	POVRCHOVÁ ÚPRAVA	STŘOP
2.01	JÍDELNA	22,39	PVC	Maltu s vlnitým základem
2.02	POKOJ 3L	20,53	PVC	Ker. obklad z umělého kamene
2.03	POKOJ 3L	17,50	PVC	Maltu s vlnitým základem
2.04	POKOJ 3L	20,66	PVC	Maltu s vlnitým základem
2.05	POKOJ 3L	17,68	PVC	Maltu s vlnitým základem
2.06	POKOJ 2L	13,13	PVC	Maltu s vlnitým základem
2.07	CHODBA	23,78	PVC	Maltu s vlnitým základem
2.08	VÝTAHOVÁ ŠACHTA	6,62		
2.09	SCHODIŠTĚ	17,84	PVC	Maltu s vlnitým základem
2.10	SESTŘENA	18,00	PVC	Maltu s vlnitým základem
2.11	DENNÍ MÍSTNOST - SÍST.	14,71	PVC	Ker. obklad z umělého kamene
2.12	ÚKLIDOVÁ MÍSTNOST	3,66	PVC	Maltu s vlnitým základem
2.13	SPRCHY	16,73	PVC	Maltu s vlnitým základem
2.14	SPINAVÉ PRÁDLO	3,42	PVC	Maltu s vlnitým základem
2.15	ÚKLIDOVÁ MÍSTNOST	1,59	PVC	Maltu s vlnitým základem
2.16	WC INVALIDĚ	3,92	PVC	Maltu s vlnitým základem
2.17	MYČÍ MÍSTNOST	4,90	PVC	Maltu s vlnitým základem
2.18	CHODBA S RAMPOU	69,69	PVC	Maltu s vlnitým základem
2.19	KUCHYNA	7,01	PVC	Maltu s vlnitým základem
2.20	UMÝVÁRNA	2,01	PVC	Maltu s vlnitým základem
2.21	UMÝVÁRNA	0,72	PVC	Maltu s vlnitým základem
2.22	CHODBIČKA K WC	0,72	PVC	Maltu s vlnitým základem
2.23	WC	1,12	PVC	Maltu s vlnitým základem
2.24	WC	1,12	PVC	Maltu s vlnitým základem
2.25	SPRCHA	7,17	PVC	Maltu s vlnitým základem
2.26	SCHODIŠTĚ	17,84	PVC	Maltu s vlnitým základem
2.27	POKOJ 4L	30,31	PVC	Maltu s vlnitým základem
2.28	WC	1,59	PVC	Maltu s vlnitým základem
2.29	SPRCHA	2,29	PVC	Maltu s vlnitým základem
2.30	WC	1,17	PVC	Maltu s vlnitým základem
2.31	UMÝVÁRNA	1,30	PVC	Maltu s vlnitým základem
2.32	WC	1,17	PVC	Maltu s vlnitým základem
2.33	UMÝVÁRNA	1,30	PVC	Maltu s vlnitým základem

LEGENDA :

- Síťovací zdvo
- Nové příčkové zdvo z porobetonu P2-500 tl. 100 mm
- Nové příčkové zdvo z porobetonu P2-500 tl. 150 mm
- Nové vnitřní zdvo porobetonu P2-500 tl. 250 mm
- Nové vnitřní zdvo z plyných pleťových ocelí CPP

VÝPIS PŘEKLADŮ:

- P1 Ocel. válcované nosníky 2x 1200 - dl. 3530 mm, celkem 1 kus
- P2 Ocel. válcované nosníky 4x 1200 - dl. 2000 mm, celkem 1 kus
- P3 Porobetonový nenosný překlad P3-3-600 (100x250x1250), celkem 8 kusů
- P4 Ocel. válcované nosníky 2x 1140 - dl. 1200 mm, celkem 2 kusy



OPROJEVOVÝ PROJEKTANT	PROJEKTANT	PROJEKCE STAVEB
ING. ZDENĚK KUBÁNEK	ONDŘEJ MUSIL	www.projekt-mal.cz
INVESTOR	NEMOČNICE NVMJBURK, BOLSĚJANSKÁ 425/3, NVMJBURK	tel. 722 390 950
PÁVILION D		
STAVEBNÍ ÚPRAVY NEMOČNICE NVMJBURK		
ARCHITECTONICKÉ A STAVEBNÍ TECHNICKÉ ŘEŠENÍ		
PŮDORYS I. PATRO - NOVÝ STAV		
FORMÁT	A1	
DATUM	LEZEN 2014	
STUPEŇ	DVZ	
C. ZÁKLADY	182013	
MĚRITNO	1:50	
C. VÝKRESU	FD.04	